

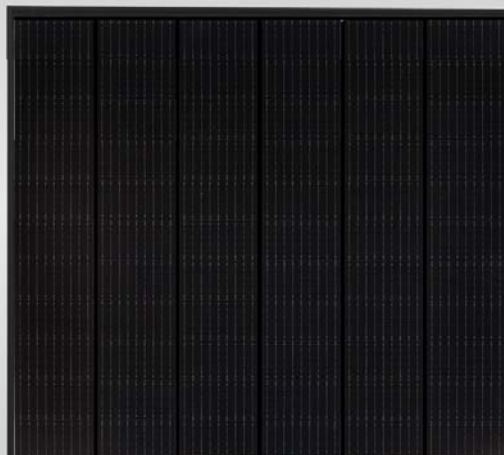
Tiger Mono-facial All Black 360-380 Watt

高效单晶硅叠焊太阳能组件

0~+3% 正公差

ISO9001:2015, ISO14001:2015, ISO45001:2018
工厂认证。

IEC61215、IEC61730 产品认证。



组件特性



TR(叠焊技术)

晶科自主研发的叠焊技术，有效消除电池间隙，提高组件功率（单面组件高达19.91%）。



多主栅技术

9主栅技术减小了主栅和细栅的距离，有效降低电流损失，提高组件输出功率。



更好的衰减带来更多发电量

首年衰减：2.5%；线性衰减：0.6%



良好的质保

12年产品质保；25年功率质保



避免断栅、碎片以及隐裂问题

9主栅组件采用特有的圆丝焊带，有效避免组件的断栅、碎片以及隐裂问题。

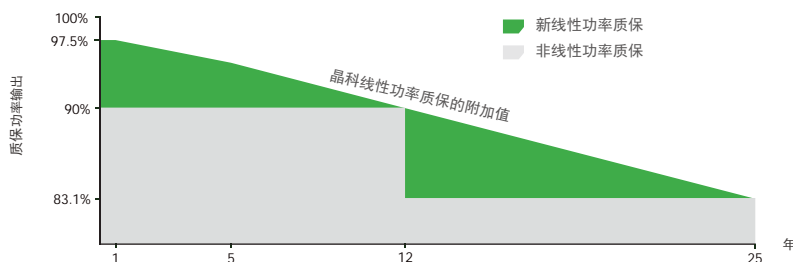


载荷能力

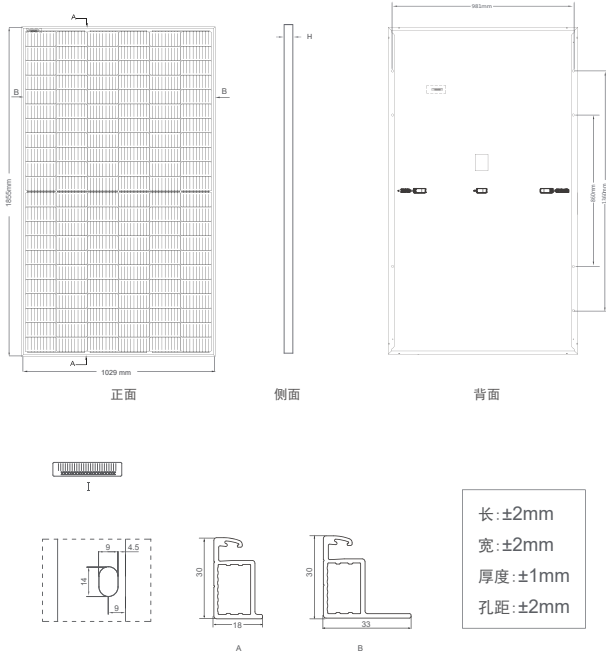
整体组件通过2400Pa的风载荷及5400Pa的雪载荷认证。

业内领先的线性功率质保

12年材料工艺质保 • 25年线性功率质保
25年年均功率衰减0.6%



装配图



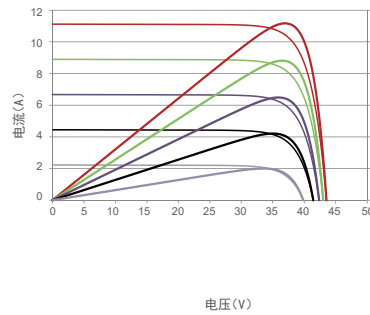
包装标准

平板车运输装车量(车型:高低板-车总长17.5米,高板长度3.5-4.5米)

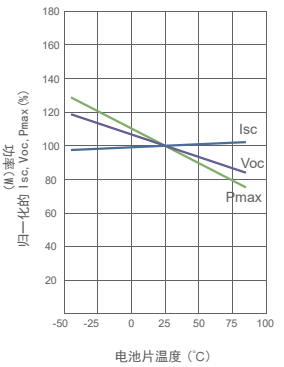
每托尺寸(mm) 1889 x 1105 x 1172 35块/托, 38托/车, 1330块/车

曲线图

电流电压及功率电压曲线(395W)



Isc、Voc、Pmax的温度曲线



结构参数

电池片类型	P型单晶硅电池片
半片电池片数目	132 (2×66)
组件尺寸	1855×1029×30mm
组件重量	20.8kg
上表面玻璃材质	3.2 mm, 高透镀膜玻璃, 低铁半钢化, 压花
边框	阳极氧化铝合金
接线盒	防护等级IP67
输出导线	TÜV 1×4.0mm ² /UL 12AWG 导线长度: (+): 290mm, (-): 145mm; 或定制

电性能参数

组件型号	JKM360M-6RL3-B		JKM365M-6RL3-B		JKM370M-6RL3-B		JKM375M-6RL3-B		JKM380M-6RL3-B	
	STC	NOCT	STC	NOCT	STC	NOCT	STC	NOCT	STC	NOCT
最大功率(Pmax)	360Wp	268Wp	365Wp	272Wp	370Wp	275Wp	375Wp	279Wp	380Wp	283Wp
最佳工作电压(Vmp)	36.51V	33.27V	36.61V	33.36V	36.71V	33.49V	36.80V	33.57V	36.90V	33.70V
最佳工作电流(Imp)	9.86A	8.05A	9.97A	8.14A	10.08A	8.22A	10.19A	8.31A	10.30A	8.39A
开路电压(Voc)	43.82V	41.36V	43.92V	41.45V	44.02V	41.55V	44.12V	41.64V	44.22V	41.74V
短路电流(Isc)	10.68A	8.63A	10.79A	8.71A	10.90A	8.80A	11.01A	8.89A	11.22A	8.98A
组件效率(%)	18.86%		19.12%		19.38%		19.65%		19.91%	
工作温度范围(°C)	-40°C~+85°C									
最大系统电压	1000VDC (IEC)									
最大额定熔丝电流	20A									
输出功率公差	0~+3%									
最大功率(Pmax)的温度系数	-0.35%/°C									
开路电压(Voc)的温度系数	-0.28%/°C									
短路电流(Isc)的温度系数	0.048%/°C									
名义电池工作温度(NOCT)	45±2°C									

STC: 光照强度 1000W/m²

电池温度: 25°C

大气质量=1.5

NOCT: 光照强度 800W/m²

环境温度: 20°C

大气质量=1.5

风速 1m/s

* 功率测量误差 +/-3%